



ルミテスター Smart

ルシパック ルシパック
A3 Water A3 Surface

感染症や食中毒の予防は洗浄から！
—学校環境衛生の見える化に—

ルミテスター Smart ATP+ADP+AMP

ATPふき取り検査 (A3法)

インフルエンザやノロウイルス等の食中毒の予防に手洗いは重要です。

また、学校環境には色々な汚れが存在しますが、洗浄は迅速で効果的な対処方法です。

A3法 はきれいに洗えたかを、その場で 10 秒で測定して、学校環境の清浄度を「見える化」します。

学校環境の清浄度を数値化

給食室、保健室、トイレ等の学校環境の「汚れ」を数値で判定。



ATPふき取り検査 (A3法) とは?

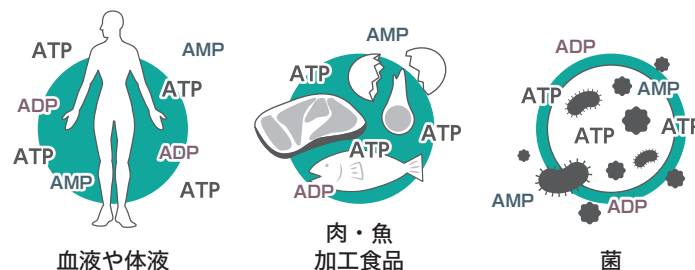
ATPふき取り検査 (A3法) は「汚れ」の指標にATPだけでなくADPやAMPの残存量を測定する検査方法です。その場で洗浄の度合いを数値化します。



- 洗浄前**
ATP+ADP+AMP量が多い
▶ 汚れも微生物も多い
▶ **洗浄不足**と判定
- 洗浄後**
ATP+ADP+AMP量が少ない
▶ 汚れが少なければ微生物も除去される
▶ **洗浄良好**と判定

ATPとは?

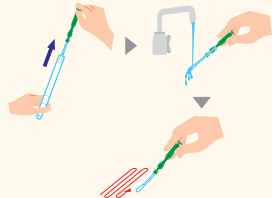
ATP (アデノシン三リン酸) はあらゆる生物がもつエネルギー代謝に必須の物質です。食品や菌をはじめとした「有機物」の多くに共通して存在します。ルミテスター・ルシパックでは、ATPだけでなく、ADPやAMP※も測定できることから、高感度に検査が可能です。



※ ADP、AMP は ATP が分解した物質です。食品残渣をはじめ、ATP だけでは見逃してしまう汚れを取りこぼし少なく検査が可能です。

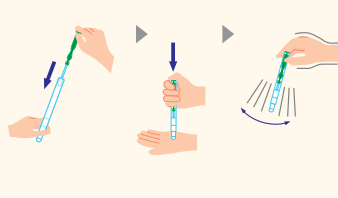
ルシパック A3 Surface の使用方法

① サンプリング



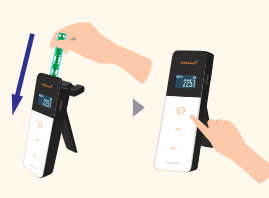
ルシパック A3 Surfaceの綿棒を水道水で濡らせて、検査対象をふき取る。

② 反応



綿棒ホルダーを本体に戻しワンタッチ。チューブ中間の液を底に振り落とし、粉末の試薬を溶かす。

③ 測定



ルシパック A3 SurfaceをルミテスターSmartの測定室に入れて、測定する。



ATPふき取り検査 (A3法) を約3分の動画でご紹介しています。

ルミテスター Smart

商品コード:61234 99,800円

測定時間	10 秒
データ出力	RLU (Relative Light Unit)
電源	単 3 アルカリ乾電池 2 本または単 3 ニッケル水素充電電池 2 本
付属品	単 3 アルカリ乾電池 2 本、清掃ブラシ、USB ケーブル、ストラップ、クイックマニュアル

※本システムは、清浄度検査の目的以外に使用しないでください。
※本システムは、一般生菌数測定、または、特定の病原性菌検出等には使用できません。

キッコーマンバイオケミファ株式会社

東京 〒105-0003 東京都港区西新橋 2-1-1
TEL 03-5521-5490 FAX 03-5521-5498

大阪 〒556-0011 大阪府大阪市浪速区難波中 2-10-70
なんばパークス内パークスタワー 5 階
TEL 06-6636-6867 FAX 06-6636-6903

Email biochemifa@mail.kikkoman.co.jp
URL https://biochemifa.kikkoman.co.jp/

※本カタログ記載の表示金額は、税抜き、希望小売価格です
※本カタログに記載された内容は、了解なしに変更させていただく事があります。

© 2019 Kikkoman Corp. (1581Q191101)

試薬 (ルシパック) に関する情報

ルシパック A3 Surface 商品コード:60361 100回測定用 24,000円

ルシパック A3 Water 商品コード:60365 100回測定用 24,000円

保存条件	2-8°C (凍結しないこと)
品質保持期限	製造日より 15 ヶ月

※ 未開封の場合、25°C で 14 日間、30°C で 5 日間、品質が保持されます。
※ ルシパック A3 は、ルミテスター Smart/PD-30/PD-20 専用です。
他社製品では使用できません。

「ルミテスター」および「ルシパック」は、キッコーマン株式会社の日本における登録商標です。

お問い合わせ