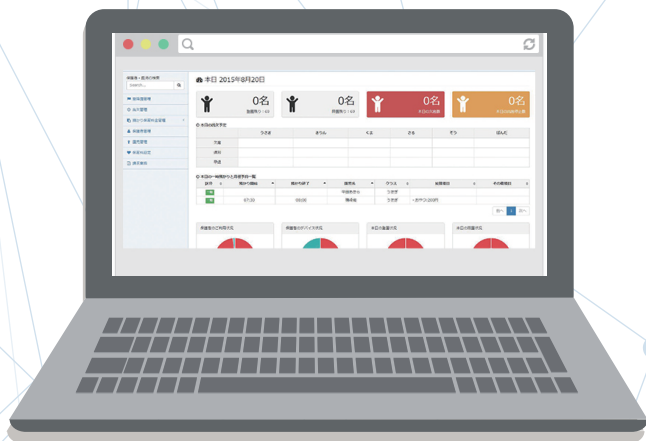


幼稚園、保育園、認定こども園

組み合わせ自由の 新園児管理システム

Brain



無償化対応パッケージ

パ
ッ
ケ
ー
ジ

- 登園・降園管理
- 預かり利用管理(利用分)

月額 20,000円～



オ
プ
シ
ョ
ン

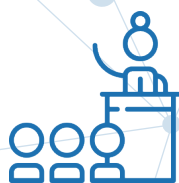
- 預かり利用管理(市町村提出)
- 保護者ログイン

月額各 3,000円～



施設側機能

- ・ 預かり保育の予約や集計が自動化されます
- ・ 朝の電話や登園時の予約受付が劇的に軽減できます
- ・ 加算項目(給食費申込やおやつ代)などの予約や集計が自動化されます
- ・ 登園・降園のデータが自動集計できます
- ・ 請求業務が簡素化されます



職員側機能

- ・ タブレットにて、預かり保育利用者確認・集計、欠席・遅刻・早退者の確認・入力の最新情報を確認できます
- ・ 欠席・遅刻・早退者の確認・入力がタブレットにて最新情報が確認できます
- ・ 預かり保育担当者は、簡単に利用者の確認・登園・降園時間を入力できます



保護側機能

- ・ 簡単に、登園・降園時の受付ができます
- ・ スマートフォン・PCで、預かり保育の予約を自宅・外出先より簡単に予約できます

詳しくはこちら

🔍 園児管理 ブレイン



Brainで幼児教育・保育無償化をスムーズに

幼児教育・保育無償化の事務対応はもうお考えですか。園児管理システム Brain は、登降園記録や新認定区分を含めた料金集計等で複雑化する事務作業を円滑に進めることが可能です。



Brainはこんなことができます

● 市区町村で異なる”支払方法”に対応

償還払い・法定代理受領の自治体によって異なる支払方法に対応します。

- ・償還払い
預かり利用金額を保護者が全額支払い、後に市区町村より還元されます。
- ・法定代理受領
無償対象支給額を行政に申請し、保護者は【利用実費 - 支給額】のみを園に支払います。支給額は行政から園に還元されます。

● 申請書・領収書の作成

既定の申請書システム上で発行することが可能です。行政へ自動提出なども構想中・・・

● 利用日数・利用料金の算出

登園降園打刻記録・認定区分ごとの料金設定により利用日数を自動算出、預かり保育料金の算出が可能です。支給限度額の設定や利用実額の算出を可能にしたことで、支給額を明確にします。

<支給額の算出方法>

- ①支給限度額 = 1ヶ月の預かり保育日数 × 450円
 - ②利用実費 = 預かり保育の利用に実際かかった額
 - ③月額上限 = (新2号 11,300円、新3号 16,300円)
- ①②③のうち最も低い額が支給額となります。

● 無償化対象外費用の管理

食材料費用や園独自の上乗せ徴収日（教育費）等の実費徴収費用の登録により複雑になる費用計算の簡素化を実現します。

● 保護者の利用日提示・承認

保護者が PC・スマホ上で利用日を確認し、承認までスムーズに。



その他の機能もご紹介

各諸団体との関係性が強い弊社はすでに全国にある乳幼児施設諸団体様と多数のシステム開発・ホームページ制作などご協力させて頂いております。認定こども園へ移行される園が多く存在し、特定非営利法人全国認定こども園協会様にて Brain の共同開発を行っております。

● 預かり保育（利用分）

- ・毎日の登園降園情報で自動的に預かり料金を算出
- ・自動換算できるので計算の手間をカット
- ・明細書も PDF で一括印刷

● 予約管理

- ・予め PC で設定した予約情報より保護者はスマホから簡単予約
- ・保護者画面で予約された情報がリアルタイムで管理画面に反映
- ・お迎え者等のアンケート項目の登録も可能

● ドキュメンテーション

- ・子どもたちの日々の姿勢や変化を記録し、職員同士・保護者の間での共有
- ・子ども 1人 1人にタグ付けできるので、管理が簡単

